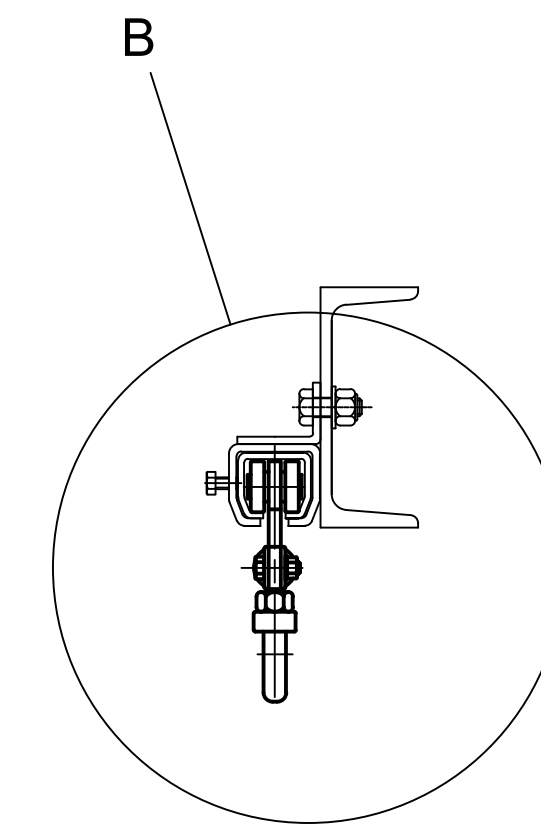
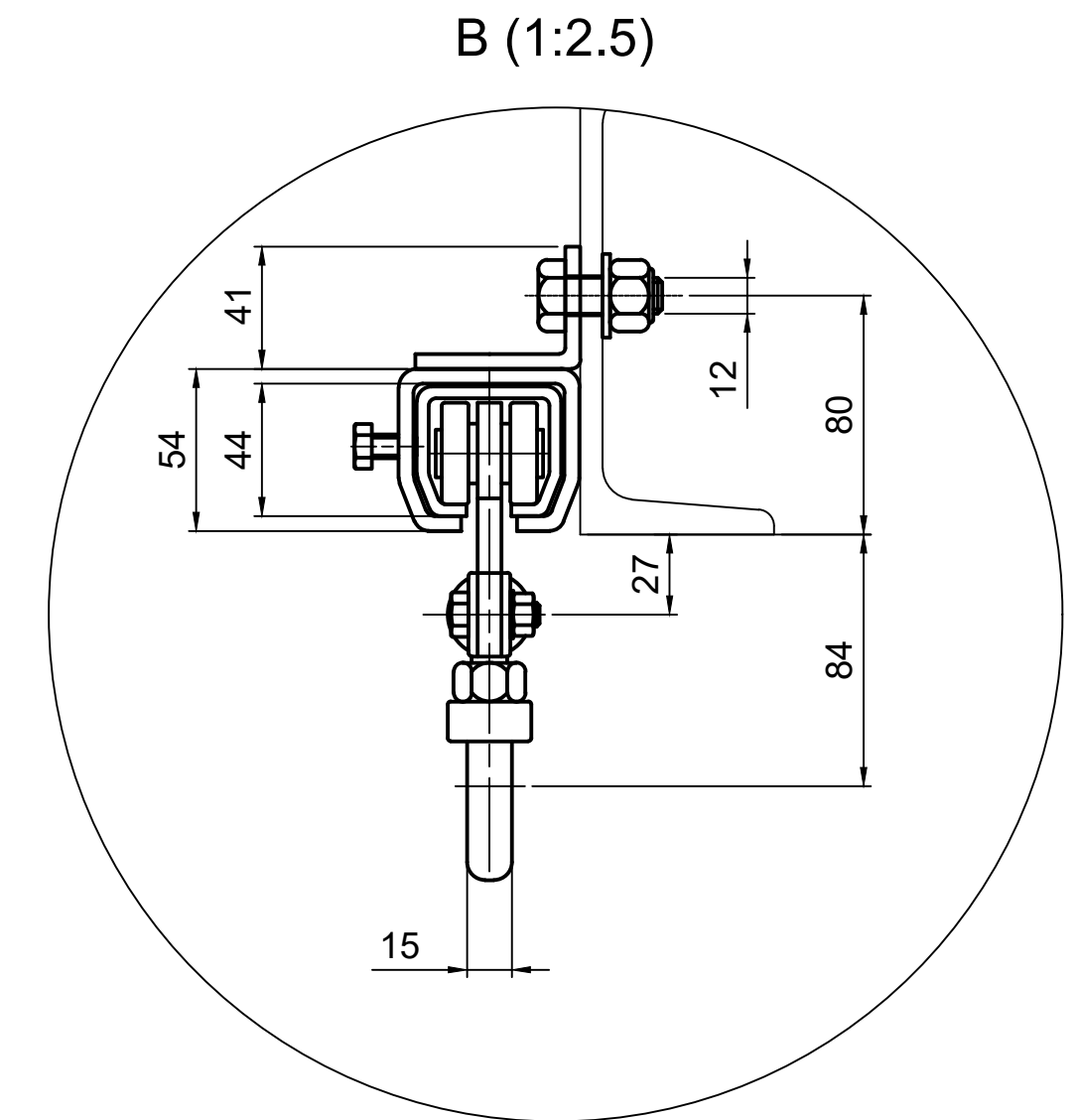
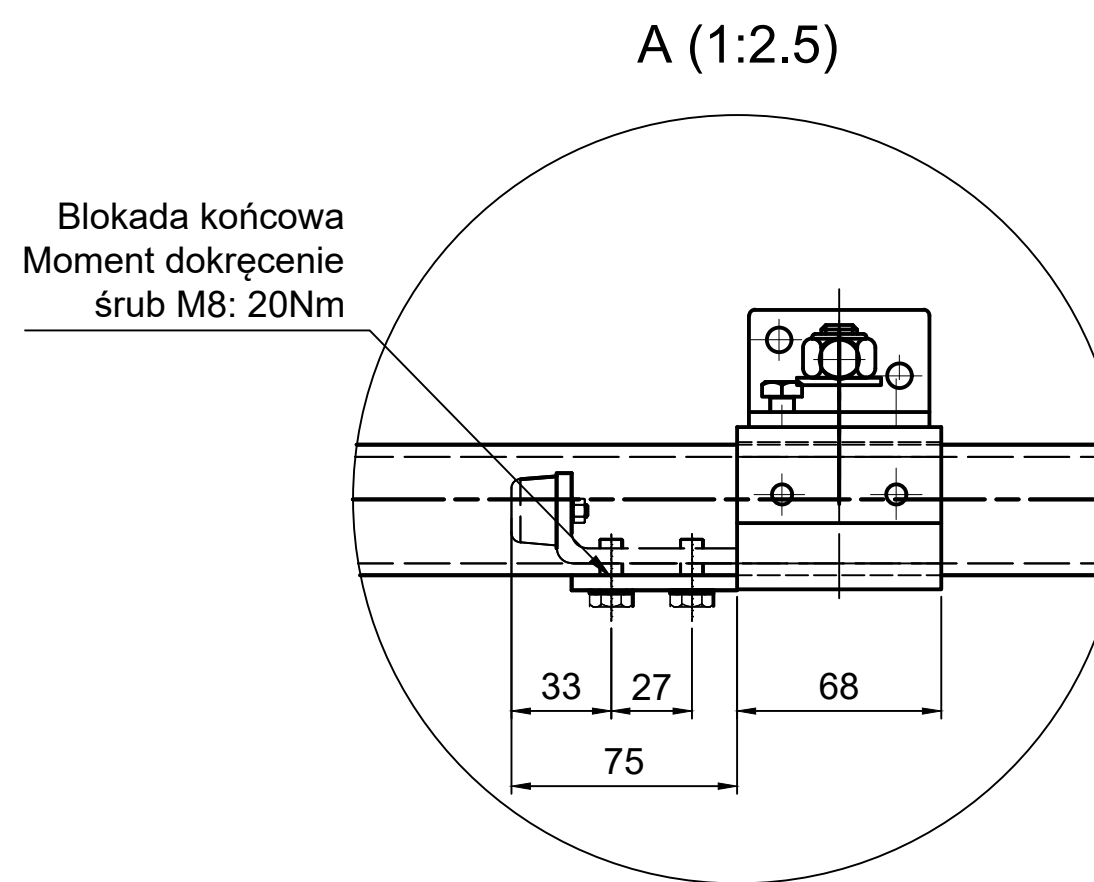
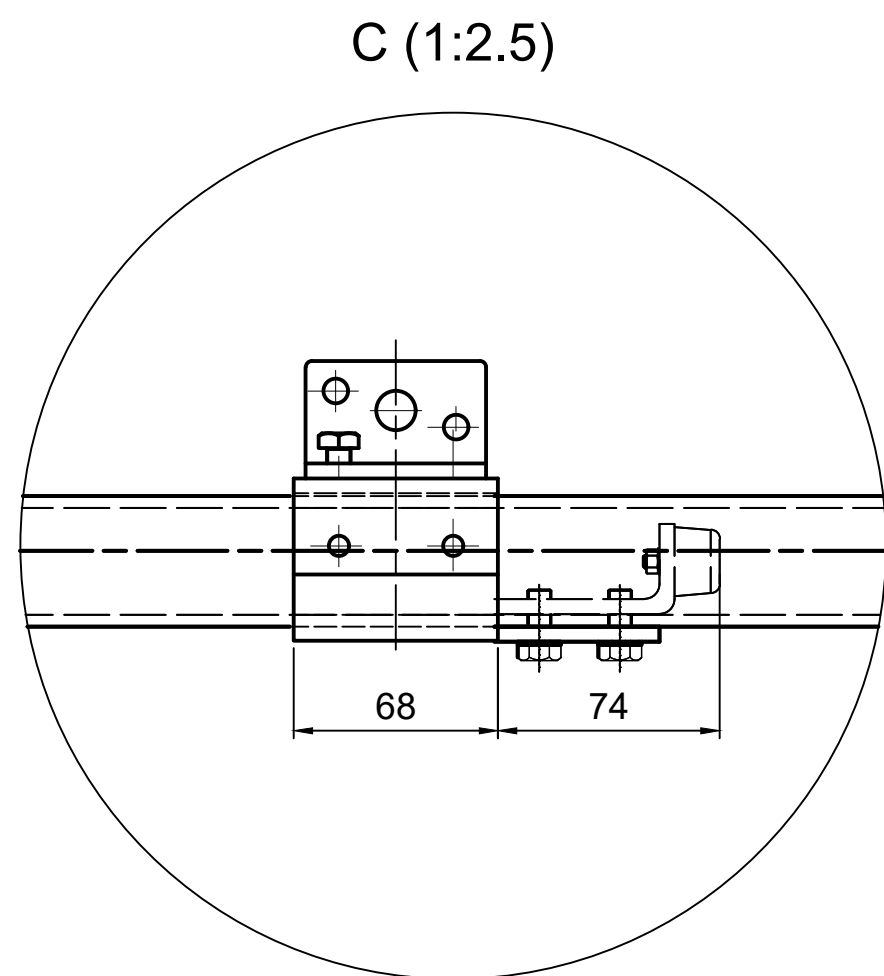
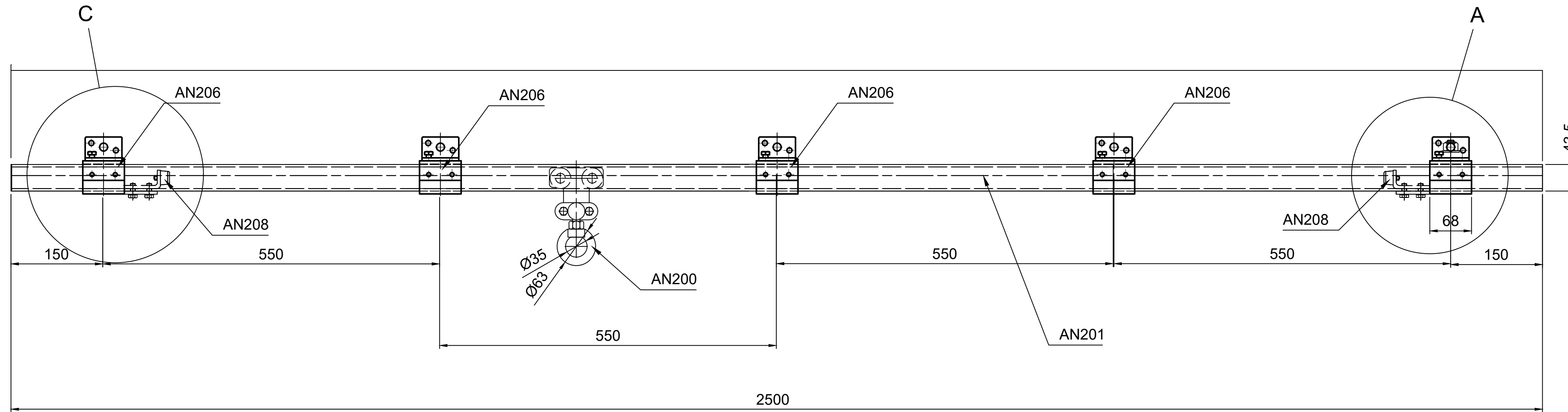
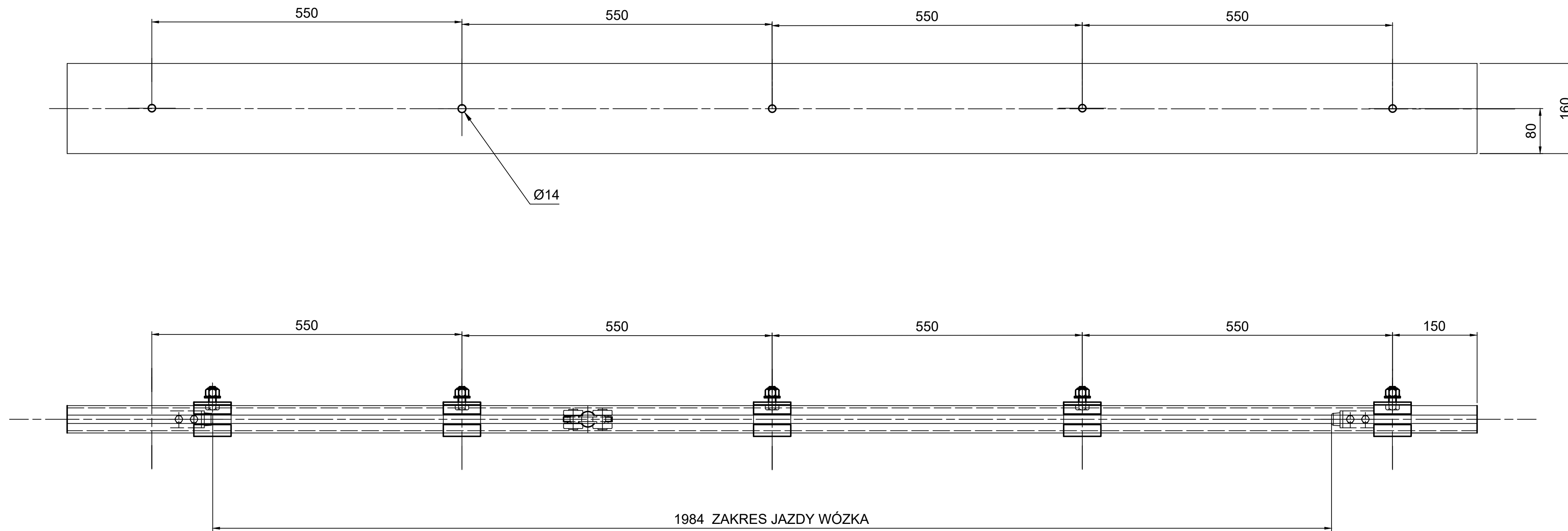


Rzut belki C160 do zamocowania urządzenia Herkules



Uwagi:

1. Rysunek wykonano na podstawie materiałów Firmy ASSECURO sp. z o.o. 55-552 Łąży Al. Krakowska 184a do systemu asekuracji poziomej AIO (INNOTECH Austria) do zastosowania nad cysternami.
2. System spełnia wymagania normy EN 795 typ C - minimalna wytrzymałość statyczna 12kN, powinien być instalowany do stałych elementów konstrukcji.

[illegible]